

# Vb

## FILTRAČNO-VENTILAČNÉ ZARIADENIA



	Obsah
1. Filtračno-ventilačné zariadenia MOST	Vb-2
2. Filtračno-ventilačné zariadenia EKOKROK	Vb-5
3. Filtračno-ventilačné zariadenia PLYMOVENT	Vb-6
3.1. Odsávacie ramená	Vb-6
3.2. Mobilné filtroventilačné zariadenia	Vb-8
4. Systémy s vysokým podtlakom	Vb-11

## 1. FILTRAČNO-VENTILAČNÉ ZARIADENIA MOST



### Odsávacie ramená MOSTAIR



■ Odsávacie ramená MOST sa charakterizujú zaujímavým vzhľadom, boli použité veľmi kvalitné materiály, ako aj moderné konštrukčné riešenia.

Ramená sa môžu ľahko pohybovať nad miestom zvárania a udržiavajú danú polohu. Odsávacie zariadenie bolo navrhnuté podľa európskych štandardov týkajúcich sa odsávania zvaračských dymov a charakterizuje sa dokonalou účinnosťou zbierania dymu.

Rozoznávajúcim znakom ramien Most je vonkajšia vzperná konštrukcia, ktorá zabezpečuje prirodzený a neprerušovaný prívod vzduchu cez rameno.

Štandardne priemer predstavuje Ø160 mm. Existuje možnosť zmeny priemeru odsávacej hadice a prispôbenie ho ku konkrétnej aplikácii.

Rameno je dodávané v celku, pripravené na montáž na stenu alebo držiak zvaračského horáku.

Ramená sú štandardne vybavené stenovou podporou.

Ramená sú dostupné v dĺžke 2, 3 a 4 m.

#### Katalógové čísla:

Rameno MOSTAIR 2 m	71 40 010020
Rameno MOSTAIR 3 m	71 40 010030
Rameno MOSTAIR 4 m	71 40 010040

### Mobilné zariadenie MOSTAIR Mobi-Flex



■ Mobilné zariadenie MOBI-FLEX s vymeniteľnou filtračnou vložkou je určené na odsávanie a filtráciu zvaračských dymov a ľahkého brúsneho prachu. Je to dokonalé riešenie problému zvaračského dymu a iných prachových znečistení v ľahkých aplikáciách.

Zariadenie má 2 stupne filtrácie. Prvý je zachytávač iskier s úvodným filtrom a ďalší je filtračná vložka s povrchom 14 m<sup>2</sup> a účinnosťou 99,9 %. Po znečistení vložky ju treba vymeniť za novú.

MOBI-FLEX sa charakterizuje uzatvorenou konštrukciou, návratnosťou a ľahkosťou pri pohybovaní sa medzi pracoviskami. Zariadenie sa dodáva s ramenami Ø 160 mm s dosahom 1,5, 2 alebo 3 m.

#### Katalógové čísla:

Zariadenie MOBI-FLEX 230 V bez ramena	71 40 021001
Zariadenie MOBI-FLEX 400 V s ramenom FLF 1,5 m Ø160 mm	71 40 021074
Zariadenie MOBI-FLEX 400 V s ramenom FLF 2 m Ø160 mm	71 40 021002
Zariadenie MOBI-FLEX 400 V s ramenom FLF 3 m Ø160 mm	71 40 021003
Vymeniteľná vložka 14 m <sup>2</sup>	71 41 021160
Pripevnenie k vložke s aktívnym uhlím	71 41 021004
Vložka s aktívnym uhlím (10 ks)	71 41 021005
Konzola do 2 ramien Ø 160 mm (max. 3 m)	71 41 021086

### Mobilné zariadenie MOSTAIR MF-ECO Jet-Pulse



■ Zariadenie MOSTAIR MF-ECO Jet-Pulse je mobilným zariadením odsávajúcim zvaračský dym a prach so zabudovaným filtrom a zariadením čistiacim vložku Jet-Pulse Clearing. Využitie zariadenia na dymy a ľahký prach je v prevádzke ekonomické a jeho vložka sa čistí stlačeným vzduchom a ventilátor s hliníkovou vírivkou zabezpečuje prívod viac ako 1000 m<sup>3</sup>/h odsávaného vzduchu.

Filtračná vložka má viac ako 99,9 % účinnosti pri čistení vzduchu. Vo chvíli znečistenia vložky je potrebné pripojiť stlačený vzduch pomocou pripojenej hadice a spustiť proces čistenia. Poslednou činnosťou je vyprázdnenie nádoby na prach. Zariadenie je pripravené na ďalšiu prácu.

MOSTAIR MF-ECO Jet-Pulse sa charakterizuje pevnou konštrukciou, návratnosťou a ľahkým pohybovaním sa medzi stanoviskami práce. Zariadenie sa dodáva s ramenami Ø160 mm dosahom 2 alebo 3 m.

#### Katalógové číslo

Zariadenie MF-ECO 230 V bez ramena	71 40 031540
Zariadenie MF-ECO 400 V bez ramena	71 40 031543
Zariadenie MF-ECO 400 V s ramenom FLF 2 m Ø160 mm	71 40 031002
Zariadenie MF-ECO 400 V s ramenom FLF 3 m Ø160 mm	71 40 031003
Vymeniteľná polyesterová vložka	71 41 031541
Konzola do 2 ramien Ø160 mm (max. 3 m)	71 41 031086
Filter HEPA	71 41 031544



## Zariadenia na stanoviská MOSTAIR WF-ECO Jet-Pulse

■ Zariadenie MOSTAIR WF-ECO Jet-Pulse je stacionárnym odsávačom dymov a prachu zo zvárania so zabudovaným filtrom a zariadením čistiacim vložku Jet-Pulse Clearing. Využitie zariadenia na dymy a ľahký prach je v prevádzke ekonomické a jeho vložka sa čistí stlačeným vzduchom a ventilátor s hliníkovou vírivkou zabezpečuje viac ako 1000 m<sup>3</sup> odsávaného vzduchu. Zariadenie stačí namontovať na stenu a pripojiť k elektrickej energii, ako aj k stlačenému vzduchu. Minimálna výška zavesenia zariadenia je 2,5 m nad podlahou. Rameno 1,5, 2 alebo 3 m sa montuje priamo na zariadenie. Filtračná vložka má viac ako 99,9 % účinnosti pri čistení vzduchu. Vo chvíli jeho znečistenia je potrebné spustiť proces čistenia. Poslednou činnosťou je vyprázdnenie nádoby na prach. Zariadenie je pripravené na ďalšiu prácu. MOSTAIR WF-ECO Jet-Pulse je zaujímavou alternatívou pre centrálné riešenia. Charakterizuje sa pevnou konštrukciou a nízkymi exploatačnými nákladmi.

### Katalógové čísla:

Zariadenie WF-ECO 230 V bez ramena	71 40 041549
Zariadenie WF-ECO 400 V bez ramena	71 40 041547
Zariadenie WF-ECO 400 V s ramenom FLF 1,5 m Ø160 mm	71 40 041051
Zariadenie WF-ECO 400 V s ramenom FLF 2 m Ø160 mm	71 40 041052
Zariadenie WF-ECO 400 V s ramenom FLF 3 m Ø160 mm	71 40 041053
Vymeniteľná polyesterová vložka	71 45 041541
Timič	71 41 041552
Adaptér vložky HEPA	71 41 041553
Vložka HEPA 23 m <sup>2</sup>	71 41 041554



## Zariadenia na stanoviská MOSTAIR Wall-Flex

■ Praktické zariadenie na odsávanie a filtráciu dymov a prachu zo zvárania s odsávacím ramenom. Vďaka vysokej účinnosti na úrovni 99,9 % existuje možnosť vrátenia vzduchu očisteného z dymov a prachu do dielne bez straty tepla v zimnom období. Filtrácia sa uskutočňuje vo dvoch etapách; na úvodnom filtri sa zadržiava väčšie znečistenie a na vymeniteľnej filtračnej vložke sa usadzujú malé prachy a dym. Výmena vložky je rýchla a jednoduchá. Dodatočne je možné použiť vložku s aktívneho uhlia na elimináciu škodlivých plynov. MOSTAIR Wall-Flex je vybavený stenovou konzolou, ventilátor sa montuje hore na zariadení a odsávacie rameno 1,5, 2 alebo 3 m. Zariadenie môže byť pripojené k centrálnemu ventilačnému systému.

### Katalógové čísla:

Zariadenie Wall-Flex s vložkou s povrchom 14 m <sup>2</sup> bez ramena 230 V	71 40 051015
Zariadenie Wall-Flex s vložkou s povrchom 14 m <sup>2</sup> bez ramena 400 V	71 40 051013
Zariadenie Wall-Flex 400 V s ramenom 1,5 m	71 40 051006
Zariadenie Wall-Flex 400 V s ramenom 2 m	71 40 051007
Zariadenie Wall-Flex 400 V s ramenom 3 m	71 40 051008
Vymeniteľná vložka 14 m <sup>2</sup>	71 41 051160
Pripevňovanie k vložke s aktívnym uhlím	71 41 051085
Vložka s aktívnym uhlím (10 ks)	71 41 051107



## Zváračko-brúsne stoly MOSTAIR

■ Zváračko-brúsny stôl s rozmermi 900x600 mm je vybavený doskou s hrúbkou 6 mm a z troch strán je obklopená stálou kovovou stenou. Dymy a prach sú odsávané nadol cez dosku s výkonnosťou 2000m<sup>3</sup>/h. Vo výstuži stolu sa nachádza filtračná vložka vybavená systémom Jet-Puls a ventilátor s motorom 1,1 kW s hliníkovou vírivkou. Pulzný systém čistenia vložky sa zapína spredu stola. Vzduch sa po očistení vracia do haly (nepoužívať na brúsenie hliníka).

Stôl je štandardne vybavený silnou lampou osvetľujúcou miesto práce a konektor pripojenia k elektronástrojom. V stole sa nachádza pridržanie zväračieho horáku a pripojka kábla na uzemnenie zväračky.

Pod pokrývkou sa nachádza rozpínacia komora a 2 vodné filtre zachytávajúce väčšie znečistenie a chladnúce iskry.

Vložka filtra je efektívne čistená stlačeným vzduchom systémom Puls-Jet, vďaka ktorému sa znižujú náklady na exploataciu. Proces čistenia vložky je spredu stola a po každej takej operácii by sa nádoba na znečistenie, nachádzajúca sa pod filtrom, mala vyprázdniť.

Stôl môže byť vybavený nohami s výškou 125 mm alebo kolieskami, vďaka ktorým ho môžete ľahko premiestňovať po hale.

### Katalógové čísla:

Brúsny stôl MF-Grinder s nohami 400 V	71 40 061566
Brúsny stôl MF-Grinder s kolieskami 400 V	71 40 061568
Vymeniteľná vložka	71 42 061541







## Centrálny filter MOSTAIR F-line



■ Nová línia zariadení MOSTAIR F-line je inovatívnou generáciou štandardizovaných odsávacích zariadení a filtrov na dymy a prach v rozmedzí výkonnosti od 2 500 – 25 000 m<sup>3</sup>/h. Tieto zariadenia sa dokonale hodia na tvorenie odsávacích systémov z mnohých zväračských pracovísk, odsávacích zariadení zo stolov na rezanie plynom, plazmou alebo laserom, ako aj k iným filtračno-ventilačným systémom.

Zariadenia MOSTAIR sú vyrábané modernou technológiou a sú testované podľa európskych noriem vo výrobnom podniku pri Drážďanoch v Nemecku. Použitie technické riešenia, výrobné procedúry, kvalita použitých materiálov, montáž, ako aj servis spolu s výhodnými podmienkami nákupu majú vplyv na to, že naše zariadenia sú najlepším technickým a ekonomickým riešením.

### Použitie zariadení MOSTAIR F-Line

- Výkonnosť: 2500 – 25000 m<sup>3</sup>/h
- Centrálny filtračno-ventilačný systém s individuálnym odsávaním
- Odsávanie zo stolov na rezanie plynom, plazmou alebo laserom
- Filtrácia dymov a prachu.

### Výhody zariadení MOSTAIR F-Line

- Vysoko výkonné ventilátory s malou spotrebou energie
- Zachytávač iskier zabezpečujúci pred požiarom integrovaný s filtrom
- Systém ovládania s digitálnou obrazovkou informujúcou o všetkých spôsoboch práce zariadenia
- Kontrolné svetlo na vrchu informujúce o potrebe výmeny filtračných vložiek alebo o potrebe prehliadky
- Ľahký prístup k všetkým segmentom zariadenia pomocou inšpekčných dverí
- Ventilátor so štandardným zvukotesným krytom redukujúcim úroveň hluku
- Veľmi kvalitný filtračný materiál (testovaný podľa BGIA) zaručuje náležité čistenie vzduchu
- Celkovo automatizovaný proces čistenia vložiek malým množstvom stlačeného vzduchu znižuje náklady na exploatáciu
- Zhromaždené nečistoty sa odstraňujú špeciálnym kontajnerom na kolieskach, nachádzajúcim sa pod zariadením

## Odsávacie sekčné stoly MOSTAIR

■ Sekčné stoly na rezanie predstavujú základný prvok rezacích strojov. Slúžia ako stabilná podložka pod rezaným materiálom a účinné zariadenie zachytávajúce dym a prach generovaný počas rezania. Používanie segmentových stolov na rezanie eliminuje škodlivé plyny a prach, vďaka čomu je možné zabezpečiť príslušné, podľa noriem, pracovné podmienky a čistý vzduch v hale. Sekčný stôl je pripojený k odsávaciemu ventilátoru a umožňuje účinne zachytávať plyn, dym a prach vznikajúci počas tepelného rezania a odvádzať ich mimo priestoru práce obsluhy rezacieho stroja. Použitie samočistiacich filtrov dodatočne umožní splnenie prísnych noriem týkajúcich sa kvality vzduchu. Rezaný materiál je polohovaný na rošte, ktorý je možné odstrániť za účelom vyprázdnenia vane na odpad z rezania nachádzajúcej sa pod stolom.

Modulová stavba uľahčuje prepravu, montáž a zväčšuje povrch stola. Používa sa pri ručných a automatických zariadeniach na plazmové a plynové rezanie. Odolné voči veľkému zaťaženiu dokonca aj pre plechy do 300 mm hrúbky. Odolné voči termickej deformácii. Integrovaný systém pneumatického riadenia sekciami. Odnímateľné vane na trosku a odpady.

### Opis a charakteristika

Stôl je rozdelený na moduly, v ktorých sa nachádzajú odsávacie sekcie, ktorých veľkosť závisí od druhu rezania a požadovanej výkonnosti odsávania. Jednotlivé odsávacie sekcie sa zapínajú portálom rezacieho stroja v závislosti od momentálnej polohy rezacieho horáka. Prúd znečisteného vzduchu sa zachytáva pod stolom v príslušnej výške a odvádza sa do filtračno-ventilačného systému.

### Rozmery:

Štandardne sú dostupné sekcie so šírkou 2 alebo 3 m. Iné rozmery, prosíme o kontakt.

### Vybavenie:

Vedúce rameno  
Riadenie škrtiacimi klapkami.



## 2. FILTRAČNO-VENTILAČNÉ ZARIADENIA EKOKROK



## Ekozvar 2

## zvárací stôl so zabudovanou recyklačnou filtračnou jednotkou dymových splodín

■ Dodáva sa ako zväracie pracovisko s dokonalou ochranou zvärača. Zvärací priestor je oddelený vzduchovou clonou od okolitého priestoru. Dymové sploidy sú odsávané pomocou prestaviteľného sopúcha, odkiaľ prechádzajú do filtračnej jednotky, ktorá je umiestnená v spodnej časti stola. Pracovná plocha stola dovoľuje neobmedzenú manipuláciu so zvarcom vo vertikálnom a horizontálnom smere. Pracovnú plochu tvorí liatinový rošt, pod ktorým je zberná nádoba na opalky a strusku. Filtračná jednotka je vybavená kombinovanou filtráciou mechanického, elektrostatického a chemického filtra s účinnosťou 98 %. Výmena filtračných jednotiek je jednoduchá a cenovo prístupná.



Technická špecifikácia	
	Ekozvar 2
Rozmery	1200x1750x950 mm
Hmotnosť	190 kg
Napätie sieťové	230V/50Hz
Napätie prevádzkové	4 a 7,5 kV
Príkon	600 W
Množstvo prefiltrovaného vzduchu	1000 m <sup>3</sup> /hod.
Zvaracia plocha	750 x 310 mm
Účinnosť filtrácie	98 %
Hladina hluku	77 d B /A/

## Pracovný stôl na brúsenie

■ Pracovný stôl je zhotovený z tenkostenných železných profilov. Pracovná doska je zhotovená z pozinkovaného pórořu a ohraničená zo zadnej strany a z dvoch tretín bočných stien zrážacím plechom. Pod pracovnou doskou je zásobník odpadu, do ktorého sedimentujú častice z brúsenia. Na zadnom zrážacom plechu sú prívarené šikmé lamely, ktoré slúžia na zmenu smeru odrazených častíc po brúsení. Bočné zrážacie plechy sú odklopne pre prípadnú manipuláciu s väčšími výrobkami.

Doplňková výbava:

Pre zvýšenie ochrany pracovníka pri brúsení doporučujeme doplniť toto pracovisko odsávacou filtračnou jednotkou, ktorá pomocou pantografického ramena uchyteneho na konštrukcii stola odsáva z dýchacej zóny pracovníka mikročastice z brúsenia.

Technická špecifikácia	
	Pracovný stôl na brúsenie
Rozmery š x h x v	1000-2000x700x800 mm
Výška zrážacích stien	300 mm
Filtračná jednotka typ	CYKLOFIT 1100 m <sup>3</sup> /hod.
Odsávacie rameno	päťkĺbové
Odsávací sopúch	laminát - priemer 160 mm



## 3. FILTRAČNO-VENTILAČNÉ ZARIADENIA PLYMOVENT

### 3.1. Odsávacie ramená

# PLYMOVENT®

#### Odsávacie ramená Flex / Ultra Flex

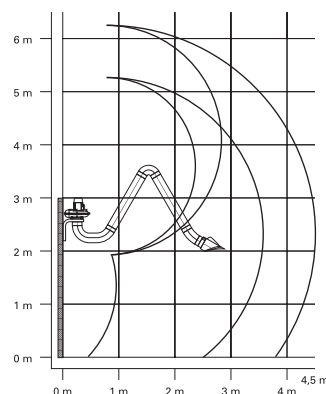


Flex 2

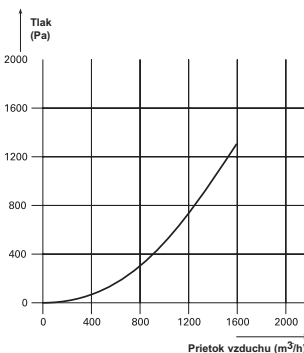
■ Dokonalým spojením nízkej ceny a vysokej kvality je odsávacie rameno Plymovent Flex, ktoré je atraktívnym riešením pre široký okruh zvaračských pracovísk. Rameno sa skladá z dvoch úsekov, ktoré sú so sebou spojené kĺbom EasyLift, vyrobené z umelej hmoty odolnej voči úderom. Rameno Euromate Flex je dostupné v dĺžkach 2, 3 a 4 metre.

■ Odsávacie rameno UltraFlex ponúka neobyčajne ľahkú manipuláciu nad miestom zvárania. V situáciách, kedy nastavenie ramena musí byť často menené, systém BalanceWheel redukuje jeho váhu na minimum a umožňuje ľahké a stabilné nastavenie v požadovanej polohe. Rameno UltraFlex je dostupné v dĺžkach 3 a 4 metre. Rameno je dostupné aj v špeciálnej verzii LowCeiling – určené do nízkych miestností. Vďaka systému BalanceWheel bola odstránená potreba častého nastavovania ramena

Dosah ramena Flex / UltraFlex 3 a 4



Charakteristika ramien Flex / UltraFlex 3 a 4



#### Technická špecifikácia ramien Flex / UltraFlex

- Výstuž vyrobená z umelej hmoty odolnej voči úderom a vysokej teplote
- Vnútorňý priemer 203 mm
- Kĺb EasyLift
- Kĺb BalanceWheel (UltraFlex)
- RotaHood odsávač otáčavý so škrtiacou klapkou v štandarde
- Prispôsobené k individuálnym ventilátorom a centrálnym systémom
- Výkonnosť odsávania 600 – 1600 m<sup>3</sup>/h
- Dĺžka ramien:
  - Flex 2, 3 alebo 4 metre
  - UltraFlex 3 alebo 4 metre

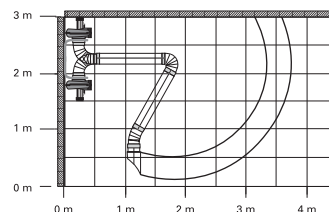
#### Možnosti

- Halogénová lampa a automat štart/stop montované v odsávači

Katalógové číslo Flex 2	E9 25 270090 (2 metre)
Katalógové číslo Flex 3	E9 25 160090 (3 metre)
Katalógové číslo Flex 4	E9 25 210090 (4 metre)

Katalógové číslo UltraFlex 3	E9 25 170090 (3 metre)
Katalógové číslo UltraFlex 4	E9 25 220090 (4 metre)
Katalógové číslo UltraFlex 4LC	E9 25 230090 (4 metre)

Dosah ramena UltraFlex 4 pre nízke miestnosti



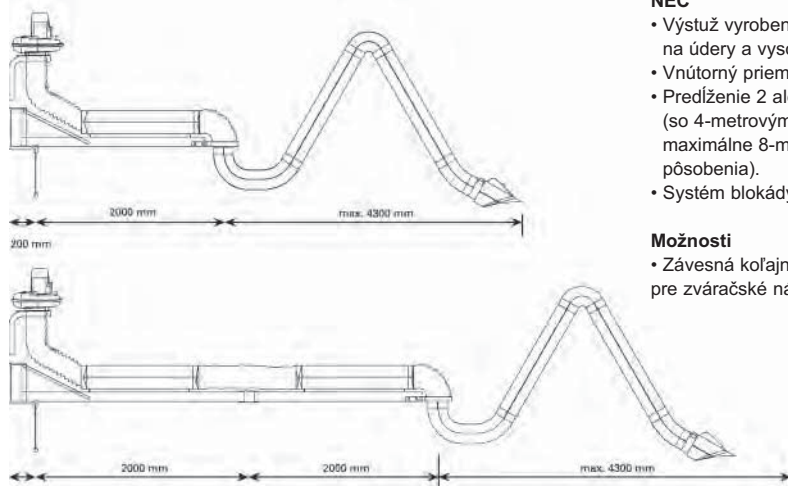


## PLYMOVENT®

### Predlžujúce výložníky NEC

■ Dosah ramien Flex a UltraFlex je možné značne predĺžiť pomocou výložníka NEC 2 (dĺžka 2 metre) alebo NEC 4 (dĺžka 4 metre). Dlhší výložník je vybavený dodatočným závesom, ktorý uľahčuje prístup ku každému miestu, ktoré sa nachádza v dosahu práce odťahu. Výložníky sú vybavené blokovaným závesom pri stene so systémom HandyStop, ktorý uľahčuje nastavenie výložníka spolu s ramenom v očakávanej pozícii.

#### Dosah výložníka NEC 2 a NEC 4 s ramenom (Ultra)Flex 4



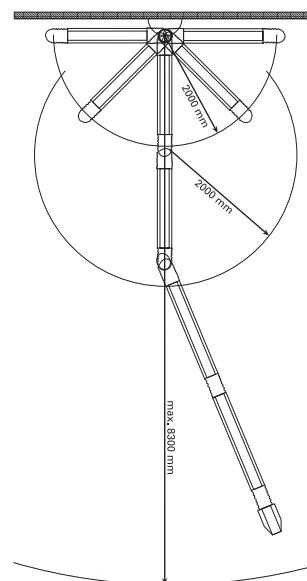
#### Technická špecifikácia výložníka NEC

- Výstuž vyrobená z plastu odolného na úder a vysokú teplotu
- Vnútorný priemer 203 mm
- Predĺženie 2 alebo 4 metre (so 4-metrovým ramenom maximálne 8-metrovým dosahom pôsobenia).
- Systém blokády HandyStop®

#### Možnosti

- Závesná koľajnicová zostava pre zvaračské náradie

Dosah NEC 2 a NEC 4



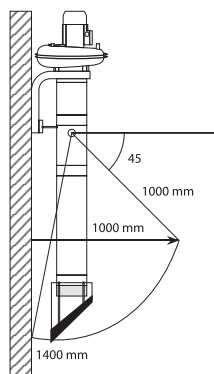
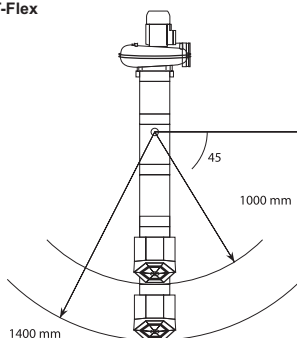
Katalógové číslo NEC 2 E9 20 122000 (2 metre)  
Katalógové číslo NEC 4 E9 20 142000 (4 metre)

### Odt'ahové ramená T-FLEX

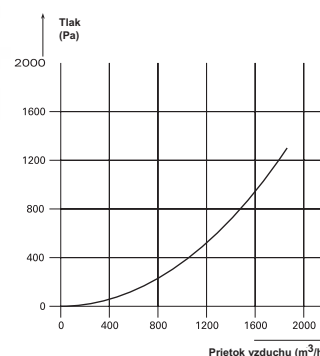
■ Teleskopické rameno Euromate T-Flex predstavuje neobyčajne ekonomické riešenie, ktoré svoje využitie nachádza v dielňach a zvaračských školách. V situácii, kde filter nie je požadovaný, napr. sporadicky využívané pracovisko pri stene na krátke zvary, s možnosťou priameho odt'ahu s odvádzaním von z miestnosti. Rameno T-Flex môže byť zostavené s tichým ventilátorom FAN 14 alebo pracovať v systéme s centrálnym ventilátorom. V prípade, ak je požadovaný filter, rameno T-Flex by malo byť spojené s ventilátorom FAN 28.

Katalógové číslo T-Flex E9 25 260090

Dosah ramena T-Flex



Charakteristika ramien T-Flex



#### Technická špecifikácia ramena T-Flex

- Výstuž vyrobená z plastu odolného na úder a vysokú teplotu
- Vnútorný priemer 203 mm
- System EasyLift® uľahčujúci nastavenie ramena
- RotaHood® otáčavé odsávadlo so škrtiacou klapkou v štandarde
- Prispôbené k ventilátoru FAN 14 alebo FAN 28
- Výkonnosť výtahu 600–1600 m³/h

#### Možnosť

- Halogénová lampka a automat start/stop montované v odsávači

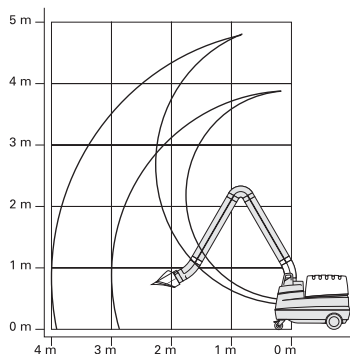
## 3.2. Mobilné filtroventilačné zariadenia

### PLYMOVENT®

#### Mobilné zariadenia s výmeniteľným filtrom MFD

■ Mobilné filtroventilačné zariadenie Euromate MFD je vybavené vložkou DuraFilter® a môže spolupracovať s odťahovými ramenami typu Flex alebo UltraFlex. Špeciálna štruktúra SurfacePlus® dodatočne zvyšuje povrch filtračnej vložky a predchádza zlepeniu jeho rebier. Zariadenie je určené na nepravidelné a periodické odťahovanie zväračských plynov, na pracoviskách s premenlivou lokalizáciou, na ktorých sa nenachádza olejová hmla. Vložka DuraFilter® sa odlišuje vysokou trvanlivosťou a ľahkou obsluhou. Zariadenie je štandardne vybavené ukazovateľom znečistenia vložky, ktorý upozorňuje na potrebu výmeny filtra.

Dosah MFD s ramenami  
(Ultra)Flex 3 a 4



#### Technická špecifikácia MFD:

- Výstuž vyrobená z plastu odolného úderom
- Filter typu DuraFilter® so štruktúrou SurfacePlus®
- Povrch vložky 50 m<sup>2</sup>
- Účinnosť filtrácie do 99,8%
- Elektrický motor s napätím 0,75 kW a rýchlosťou otáčok 2800 otáčok/min.
- Výkonnosť 1250 m<sup>3</sup>/h
- Maximálna úroveň hluku 69 dB (A)
- Hliníkový pohlcovač iskier
- Ukazovateľ znečistenia filtra
- Možnosť používania s ramenami Flex, UltraFlex 3 a 4 alebo elastickým vedením, s maximálnou dĺžkou 10 m a priemerom 200 mm.
- Rozmery bez odťahového ramena 1210 x 810 x 900 mm
- Hmotnosť bez ramena 108 kg
- Dostupný pre štandardnú elektrickú sieť, 1 alebo 3 fázovú, 50 Hz

Katalógové čísla MFD (bez ramienia)

E0 25 100000 (3x400 V)  
E0 22 110000 (230 V)

#### Možnosti:

- Halogénová lampka a automat start/stop montované v odsávači
- Filter z aktívneho uhlia
- Certifikát BIA-W3





## PLYMOVENT®

### Mobilné zariadenie so samočistiacim filtrom MFS

■ **Mobilné filtroventilačné zariadenie Plymovent MFS** je vybavené filtračnou vložkou s povrchom 30 m<sup>2</sup> a štruktúrou SurfacePlus®, ako aj systémom RoboClean®. Zariadenie MFS bolo špeciálne navrhnuté pre intenzívne zväračské práce na pracoviskách s premenlivou lokalizáciou. V zariadení MFS je nainštalovaný patentovaný systém čistiaci filter RoboClean®, ktorý sa zakladá na generovaní silného impulzu stlačeného vzduchu, ktorý preniká do každého sektoru filtračnej vložky. Zvyšuje to účinnosť pôsobenia a trvanlivosť filtra. Usadeniny sa zbierajú v zásobníku pod zariadením, odkiaľ ich môžete ľahko odstrániť. Zariadenie MFS je štandardne vybavené vonkajšou prípojkou k sieť stlačeného vzduchu.

Môže byť taktiež dostupné so zabudovaným kompresorom tak, aby sa jednotka mohla používať na ľubovoľnom mieste. Zariadenie MFS môže byť vybavené ramenom Flex alebo UltraFlex.

#### Technická špecifikácia MFS

- Výstuž z plastu odolného úderom
- Filtračný systém RoboClean® s automatickým čistením filtra
- Povrch vložky 30 m<sup>2</sup>
- Účinnosť filtrácie do 99,8 %
- Elektrický motor s výkonom 0,75 kW a rýchlosťou otáčok 2800 otáčok/min.
- Výkonnosť 1250 m<sup>3</sup>/h
- Maximálna úroveň hluku 69 dB (A)
- Hliníkový pohlcovač iskier
- Prípojka k stlačenému vzduchu 4-5 bar
- Možnosť používania s ramenami Flex, UltraFlex 3 a 4 alebo elastickým prívodom, s maximálnou dĺžkou 10 m a priemerom 200 mm.
- Rozmery bez odťahového ramena 1210 x 810 x 1020 mm
- Hmotnosť bez ramena 130 kg
- Dostupný vo všetkých štandardných napätiach, 1- alebo 3-fázovom, 50 Hz

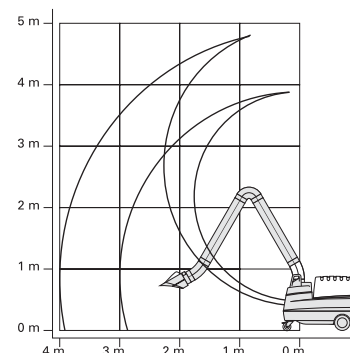
#### Možnosti

- Halogénová lampa a automat start/stop montovaný v odsávači
- Certifikát BIA-W2
- Vo verzii MFC/C: 3 fázy + kompresor

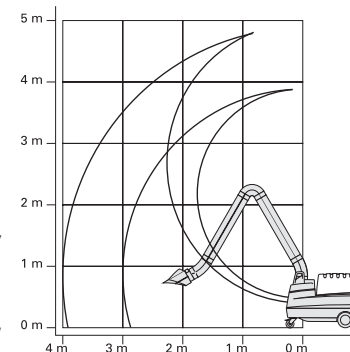
Katalógové čísla MFS (bez ramena) E0 45 300000 (3x400 V)  
E0 42 300000 (230 V)



Rozsah MFS s ramenami (Ultra)Flex 3 a 4



Rozsah MFE s ramenami (Ultra)Flex 3 a 4



### Mobilné filtračno-ventilačné zariadenie s elektrostatickým filtrom MFE

■ **Mobilné filtračno-ventilačné zariadenie Plymovent MFE** s elektrostatickým filtrom je určené na zaolejované zväračské dymy. Vďaka svojej konštrukcii zabezpečuje stálu úroveň odsávania dymov. Hliníkové prvky filtra je možné veľmi ľahkým spôsobom vybrať zo zariadenia a umyť. Pravidelné čistenie filtra zaručuje zachovanie najvyššej efektívnosti zariadenia v každých podmienkach práce.

Katalógové čísla MFE (bez ramena) E0 35 400000 (3x400V)  
E0 32 400000 (230V)

#### Technická špecifikácia MFE:

- Výstuž z plastu odolného úderom
- Elektrostatický filter Euromate, ľahký na čistenie
- Celkový povrch lapača – 14,2m<sup>2</sup>
- Účinnosť filtrácie do 99 %
- Elektrický motor s výkonom 0,75 kW a rýchlosťou otáčok 2800 otáčok/min.
- Výkonnosť 1300 m<sup>3</sup>/h
- Maximálna úroveň hluku 69 dB (A)
- Hliníkový pohlcovač iskier
- Ukazovateľ vysokého napätia
- Možnosť používania s ramenami Flex, UltraFlex 3 a 4, alebo elastickým vedením s maximálnou dĺžkou 10 m a priemerom 200 mm.
- Rozmery bez odťahového ramena – 1210 x 810 x 900 mm
- Hmotnosť bez ramena 145 kg
- Dostupný vo všetkých štandardných napätiach, 1 alebo 3 fázových, 50 Hz

#### Možnosti:

- Halogénová lampa a automat start/stop montovaný v odsávači
- Filter z aktívneho uhlia



## PLYMOVENT®

### Prenosný ventilátor MNF



■ Ku zvaračským prácam na miestach ťažko dostupných, napr. rúrach, nádobách alebo vo výškach, je nutné použitie prenosnej ventilačnej jednotky. V ponuke Euromate sa nachádza príručný, prenosný odťahový ventilátor s možnosťou spojenia s elastickým prívodom a odsávadlom o Ø 160 mm.

**Katalógové čísla MNF** E1 30 500000 (3 x 400 V)  
E1 30 200000 (230 V)

### Elastický prívod



■ **Elastický odťahový prívod** je zabezpečený pred predtím vonkajšou špirálou a je vybavený odsávacou hlavice s magnetom. Uľahčuje nastavenie hlavice v blízkosti zvaraného miesta. Odťahový prívod je dostupný vo verzii, ktorá je vhodná na pripojenie k prenosnému ventilátoru MNF alebo mobilnými jednotkami. Prívody sa môžu medzi sebou spájať do dlhých odťahov. Štandardná dĺžka prívodu je 5 metrov. Prípustná maximálna dĺžka elastického prívodu pre mobilnú jednotku je 10 metrov a pre MNF 20 metrov.

#### Technická špecifikácia

##### Odťahové vedenie

- Syntetické vedenie s vonkajšou kovovou špirálou
- Kovové odsávadlo s magnetickým základom
- Priemer vedenia k mobilnému zariadeniu – 203 mm
- Priemer vedenia k prenosnému ventilátoru – 160 mm
- Dĺžka vedenia – 5 m
- Vybavený dvoma upínacími páskami

**Katalógové čísla** E9 00 068030 (Ø 203)  
E9 00 068010 (Ø 160)

##### Vedenie odťahové/predĺženie

- Syntetické vedenie s vonkajšou kovovou špirálou
- Priemer vedenia k mobilnému zariadeniu – 203 mm
- Priemer vedenia k prenosnému ventilátoru – 160 mm
- Dĺžka vedenia – 5 m
- Spájacie prvky
- Maximálna prípustná dĺžka pre mobilné zariadenia 10 m, prenosného ventilátora MNF – 20 m

**Katalógové čísla** E9 00 068040 (Ø 203)  
E9 00 068020 (Ø 160)



## 4. SYSTÉMY S VYSOKÝM PODTLAKOM

## PLYMOVENT®

## Mobilný odťah vysokého podtlaku PHV

■ Uvádžajúc zariadenie PHV, firme Plymovent sa podaril technologický prielom vzhľadom na výkonnosť, vzhľad, mobilnosť a očakávanie používateľov. Pracovník môže s ľahkosťou používať zariadenie na miestach, ktoré sú ťažko dostupné pre stacionárne zariadenia alebo väčšie mobilné zariadenia odťahujúce zvaračské dymy. Plymovent PHV sa ľahko používa, je to prenosné zariadenie na kolieskach, zabezpečuje výkonný odťah zvaračských dymov od zdroja. Je kompaktný, ľahký a ľahko sa prenáša a používa. Je určené na zváranie v dielni a s primeranou intenzitou, v malých miestnostiach alebo ťažko dostupných miestach.

## ■ Inovačný vzhľad

Štandardný automat start/stop zapína zariadenie PHV vo chvíli, keď ste začali zvärať. Vďaka použitiu umelej hmoty odolnej úderom, zariadenie nie je príliš ťažké a štandardná zostava koliesok umožňuje jeho ľahké pretáčanie.

## ■ Prijateľná cena vzhľadom ku kvalite

Zariadenie PHV je vybavené hliníkovým vstupným filtrom, hlavným filtrom Dura-H® a výstupným filtrom HEPA. Dodatočne zariadenie má automat start/stop, dva motory s núteným chladiacim obehom, dve úrovne výkonnosti odťahu a dokonalú protihlukovú izoláciu.

## ■ Dva silné motory

Dva motory zabezpečujú vhodnú výkonnosť odťahu v každých podmienkach. Pri nie veľkom zahutnení zvaračských dymov výkonnosť odťahu môže byť zmenšená o polovicu, vtedy obidva motory pracujú s polovičným výkonom, čo prináša dodatočné zisky: nižšiu úroveň hluku, nižšiu spotrebu energie, ako aj nižšie náklady na konzerváciu. Nútený chladiaci obeh ovzdušia umožňuje zariadenie používať bez prestávky počas veľmi dlhého času.

## ■ Štvorstupňový systém čistenia ovzdušia

Zvaračské dymy sa do zariadenia dostávajú cez kovový separátor a ďalej idú cez hliníkový vstupný filter, filter Dura-H® a taktiež filter z aktívneho uhlia. Na konci sa nachádza filter HEPA. Tento posledný filter zaručuje, že ešte predtým ako očistený vzduch opustí zariadenie, 99,9 % všetkých znečistení bude odstránených nezávisle od pracovných podmienok.

Katalógové číslo PHV E6 03 001000

## ■ Filter Dura-H®

Unikátny hlavný filter Dura-H® má povrch 12 m<sup>2</sup> a charakterizuje sa vysokou životnosťou a výkonnosťou. Odsaté dymy a zvaračský prach ostávajú vo vnútri filtra takým spôsobom, že žiadne znečistenia nevychádzajú von.

## ■ Nízka úroveň hluku

Firma Plymovent sa veľmi snažila, aby vyvinula účinné odhlučnenie zariadenia PHV. Inovačné odhlučnenie značne redukuje úroveň hluku, nemá negatívny vplyv na chladenie motorov.



## Technická špecifikácia PHV

- Počet motorov: 2
- Spotreba elektriky: 2 kW
- Automat start/stop v štandarde
- Napájanie: 230V/jednofázový/50–60 Hz
- Maximálna výkonnosť odťahu:
  - pozícia 1–160 m<sup>3</sup>/h
  - pozícia 2–230 m<sup>3</sup>/h
- Úroveň hluku s pripojeným držiakom s odťahom: 70 dB (A)
- Hlavný filter s pohlcovačom iskier: 12 m<sup>2</sup>
- Koncový filter: HEPA, trieda filtra H12
- Účinnosť filtrovania: 99,9%
- Filter s aktívnym uhlím: možnosť dokúpiť
- Prepravný podvozok v štandarde
- Hmotnosť: 15 kg
- Možnosť: ukazovateľ znečistenia filtra (PHVI)
- So zariadením spolupracuje držiak MIG/MAG RAB Plus (str. V-11)

## Príslušenstvo k zariadeniam PHV



Odťahový nasávač EN-40 k elektródam o max. dĺžke 40 cm.



Elastický prívod dĺžky 2,5 m H 2,5/45.



Zostava odsáviadiel zabezpečujúcich výkonný odťah pri použití štandardných zvaračských držiakov typ NKT pre horný odťah, typ NKC pre odťah z dýzy.



Spojka elastického prívodu HCH 45 na odvádzanie prefiltrovaného ovzdušia mimo zvaračského priestoru, napr. počas zvárania nehrdzavejúcej ocele.



Ohybný nasávač EN-20.



Filter s aktívnym uhlím FAC HV na odstraňovanie nepríjemných zápachov



Nástenné rameno MBH.