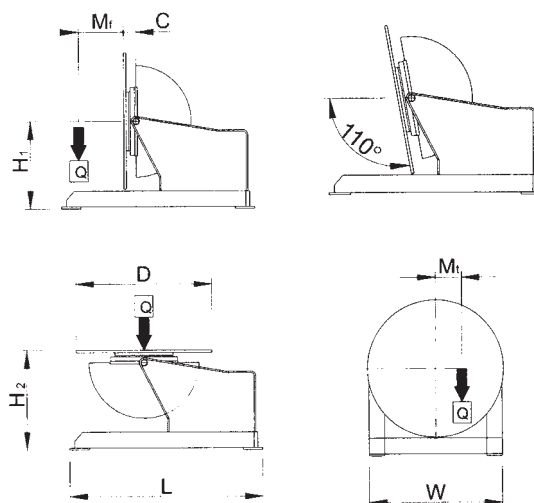


2.2. Polohovadlá (otočné stoly na zváranie)



Otočné manipulátory séria „ťažká“

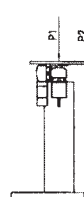
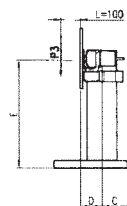
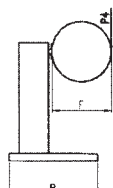
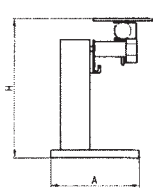
■ Zváracie polohovače typu SP sú určené na mechanizáciu a automatizáciu zvárania stredne ťažkých a veľmi ťažkých prvkov. Rozsah maximálnej nosnosti: 350 – 10000 kg, určených podľa polohového postavenia pracovného stolu. V hlavnej verzii zariadenia je plynulá regulácia obratovej rýchlosti stolu a sklon stolu elektromotorom (najvyššie verzie - hydraulické) so stálou rýchlosťou. Diaľkové ovládanie je štandardnou výbavou. Dodatočne môže mať: riadiaci pedál start/stop, číselný merač otočnej rýchlosti, koncový spínač umožňujúci ukončenie procesu zvárania po vykonaní plného obratu a tzv. záložku (jej dĺžka je regulovaná). Zastavenie stolu môže byť súčasne s vyhasnutím zváracieho oblúku. Pri príslušnom výbere nosnosti polohovača sú základnými parametrami ovplyvňujúcimi výber modelu: maximálna nosnosť, a tiež, často dôležitý, sklonový hmotnostný moment (M_f) zváraného predmetu upevneného do stolu a vzdialenosti jeho ťažiska od povrchu stolu. Pri kalkulácii treba pamätať aj na hmotnosť a rozmery upínacieho zariadenia.



Technická špecifikácia

	Q [kg]	M_t [danm]	M_f [danm]	D [mm]	H ₁ [mm]	H ₂ [mm]	C [mm]	L [mm]	W [mm]	rpm	sec.	Volt	Volt	LxWxH2 [mm]	kg
SP 300M	300	20	20	500	730	910	-	700	700	0,9 - 9	-	1 x 230	24	700 x 700 x 910	120
SP 500M	500	40	64	650	750	835	85	800	800	0,3 - 3	-	3 x 400	24	800 x 650 x 835	230
SP 500EI	500	40	64	650	750	835	85	800	800	0,3 - 3	50	3 x 400	24	800 x 650 x 835	230
SP 750EI	750	72	127	650	800	885	85	950	950	0,2 - 2	55	3 x 400	24	950 x 700 x 885	270
SP 1000EI	1000	112	260	900	820	930	110	1350	1350	0,186 - 1,86	60	3 x 400	24	1350 x 900 x 930	650
SP 1500EI	1500	137	370	900	820	930	110	1400	1400	0,15 - 1,5	75	3 x 400	24	1400 x 1100 x 930	670
SP 2000EI	2000	170	480	900	820	930	110	1400	1400	0,15 - 1,5	75	3 x 400	24	1400 x 1100 x 930	670
SP 3200EI	3200	423	955	1400	900	1010	125	2114	2114	0,053 - 0,53	90	3 x 400	24	2114 x 1380 x 1010	1900
SP 4500EI	4500	500	1400	1400	900	1010	125	2114	2114	0,053 - 0,53	90	3 x 400	24	2114 x 1380 x 1010	1900
SP 6000H	6000	1000	2000	1700	1000	1170	170	2450	2450	0,037 - 0,56	105	3 x 400	24	2450 x 1600 x 1170	2900
SP 8000H	8000	1300	2600	2000	1000	1170	170	2450	2450	0,026 - 0,4	120	3 x 400	24	2450 x 1600 x 1170	3100
SP 10000H	10000	1500	3100	2200	1300	1500	210	3200	3200	0,026 - 0,4	120	3 x 400	24	3200 x 2100 x 1500	5350

Otočné stoly s ručným sklonom



■ Zváracie polohovače typu SPS najdú uplatnenie pri detailnom zváraní relatívne nevelkých rozmeroch a hmotnosti. Rozsah maximálnych nostností je 30 – 200 kg, určených podľa plošného postavenia pracovného stolu. Riadiaci pedál start/stop je štandardným vybavením. Hlavná verzia zariadenia má plynulú reguláciu otočnej rýchlosti stola a ručný sklon stola, skokový - pre modely o nostnosti do 100 kg, plynulý – pre modely 150-200 kg. Prípadne môže mať: číselný merač otočnej rýchlosti, koncový spínač umožňuje ukončenie procesu zvárania po vykonaní plného obratu a tzv. záložka (jej dĺžka je regulovaná). Stôl sa automaticky vracia do východzej polohy. Zastavenie stola môže byť súčasne s vyhasnutím zváracieho oblúku. Polohovače môžu byť dodatočne vybavené filtrami vysokej frekvencie (podstatné pri zváraní metódou TIG). Je tiež možnosť zníženia rozsahu otočnej rýchlosti na 0,4-4 obr/min. Pri zváraní rúr je nezanedbateľná možnosť výberu modelu so stolom s otvorom v jeho stredovej časti (verzia HC). Je predurčená na priechodné upevnenie rúry, bez kolízie s hnacím systémom stolu. Priemer otvoru je 100 (200) mm.

Častým vybavením polohovačov typu SPS je upevňovací statív na zvárací horák, prímontovaný na korpus zariadenia. Umožňuje precízne nastavenie zváracieho horáku voči detailu, vďaka regulácii polohy v dvoch osiach a jej blokady. Dodatočný pneumatický zosilovač môže zarovnať horák v dvoch pozíciách: pracovnej / čakacej, umožňuje ľahkú výmenu detailu medzi cyklami zvárania.

Pri príslušnom výbere nostnosti polohovača sú základnými parametrami ovplyvňujúcimi výber modelu: maximálna nostnosť a tiež, sklonový hmotnostný moment (MF) zváraného predmetu upevneného do stola a vzdialenosť jeho ťažiska od povrchu stolu. Pri kalkulácii treba pamätať aj na hmotnosť a rozmery upínacieho zariadenia.

Technická špecifikácia

	A	B	C	F	E	D	H	Volt	obr./min.	P1 [kg]	P2 [kg]	MF [kg]	P3 [kg]	P4 [kg]	MT [kg]	kg
SPS 30	330	330	300	250	275	55	435	230	0,5 - 10	30	11	3	12	3	3	26
SPS 50	330	330	300	300	275	55	435	230	0,5 - 10	50	16	5	20	4	4	29
SPS 50 HC	330	330	300	300	275	55	435	230	0,5 - 10	50	16	5	20	4	4	30
SPS 70	600	500	330	400	340	70	500	230	0,5 - 12	70	35	7	48	30	5	58
SPS 70/S	600	500	330	400	340	70	500	230	0,5 - 12	70	35	7	48	30	5	58
SPS 75	600	500	330	400	710	70	910	230	0,5 - 12	70	35	7	48	30	5	65
SPS 75/S	600	500	330	400	710	70	910	230	0,5 - 12	70	35	7	48	30	5	65
SPS 100 / 100S	600	500	330	400	710	70	910	230	0,5 - 9	100	50	10	28	7	8	65
SPS 150	700	700	200	500	730	200	910	230	0,5 - 9	150	80	10	110	45	10	100
SPS 150/S	700	700	200	500	730	200	910	230	0,5 - 6	150	80	10	110	45	10	100
SPS 150 HC	700	700	200	500	730	200	910	230	0,5 - 9	150	80	10	110	45	10	132
SPS 150/S HC	700	700	200	500	730	200	910	230	0,5 - 9	150	80	10	110	45	10	132
SPS 200 / 200S	700	700	200	500	730	200	910	230	0,5 - 9	200	100	15	45	12	15	100