

4. HORÁKY A STROJE NA REZANIE PLAZMOU

4.1. Stroje na rezanie plazmou



Stroj na rezanie plazmou FanCut 40 MOST

■ Malé prenosné invertorové zariadenie na rezanie kovu. Vďaka nízkej hmotnosti, ako aj napájaniu prúdom 230 V sa ideálne hodí na montážne práce a malú výrobu. V rezačke je použitý plazmový horák ABICut 45 s centrálnou koncovkou.

Zariadenie sa dodáva s kompletom náhradných častí pre plazmový horák (3 elektródy, 8 dýz, kryt a vodiaca pružina).

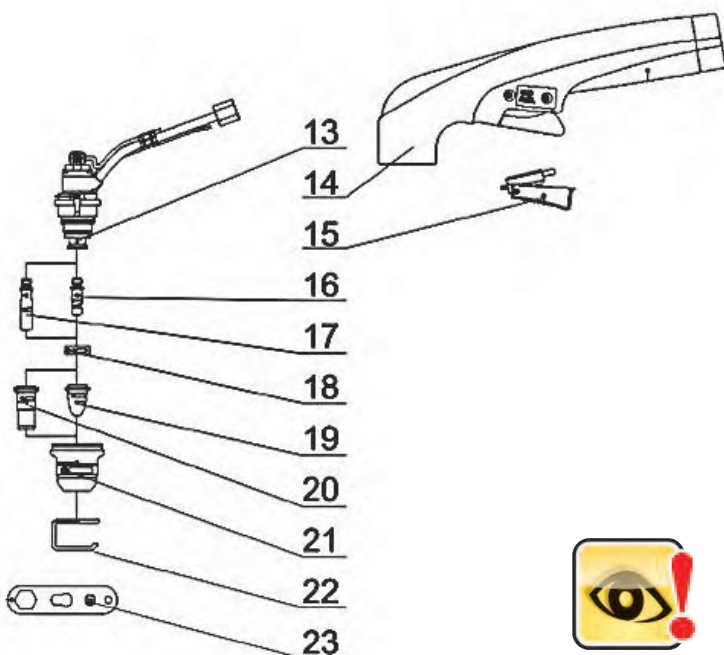
Technická špecifikácia	
	FunCut 40
Napájacie napätie	1x230 V / 50-60 Hz
Istenie siete	16 A
Účinník φ	0,98
Rozsah prúdu rezania	20 – 40 A
Zaťažovateľ	40 A /40% 26 A /60%
Rez – oceľ kvalitný/hrubý	12/20 mm
Pracovný tlak vzduchu	5 bar
Maximálny tlak	8 bar
Spotreba vzduchu	119 l/min
Znova zapálenie oblúku	dotykové
Ochranná trieda	IP 23
Rozmery	170x430x270 mm
Hmotnosť	12,6 kg



Katalógové číslo:

Stroj na plazmové rezanie FanCut 40 59 00 250040
Filter D640710 59 00 250100
Kružídlo 745.121. 59 00 250103

Náhradné diely na horák ABICut 45



Č.	Názov	Katalógové číslo
13	Telo horáka ABI45 748.0020.1	59 13 748020
14	Rukoväť 748.0053.1	59 13 748053
15	Vypínač 185.0005	55 13 007360
16	Krátka elektróda 748.0032.10	59 13 748032
17	Dlhá elektróda 748.0048.10	59 13 748048
18	Difúzor 748.0033.2	59 13 748033
19	Dýza štandard 0,8 mm 748.0035.10	59 13 748035
20	Dlhá hubica 0,9 mm (spojovacia) 748.0049.10	59 13 748049
21	Kryt 748.0052.2	59 13 748052
22	Vodiaca pružina 748.0050.5	59 13 748050
23	Kľúč 748.0059.1	59 13 748059



Okrem plazmovej rezačky je potrebné na dokompletovanie pracoviska na rezanie ešte:

- spotrebné diely do plazmového horáka (kapitola I)
- prostriedky BHP: rukavice, zväracie masky a štíty, pracovné oblečenie (kapitola IV)
- zväracie zásteny a filtroventilačné zariadenia (kapitola V)
- zdroj stlačeného vzduchu-kompresor (kapitola X)
- upínacia technika (kapitola V)



LINCOLN®
ELECTRIC

Stroje na rezanie plazmou s kompresorom

Invertec® PC-208

Invertec® PC-210

■ Stroje na plazmové rezanie PC208 a PC210 sú najflexibilnejšími rezačkami na trhu. Dodávané zariadenia sú pripravené na prácu a umožňujú rýchle a presné rezanie. Napájanie zo štandardnej siete 230 V je ideálne na prácu, kde sa vyžaduje mobilnosť operátora. Tieto invertorové zariadenia sú vybavené zabudovaným kompresorom vzduchu, čo zabezpečuje maximum všestrannosti a nevyžaduje osobitný zdroj stlačeného vzduchu. Nízka hmotnosť – iba 18,5 kg, ako aj malé rozmery majú vplyv na to, že rezanie je možné uskutočňovať vždy a všade. PC210 má možnosť napájania vzduchom z vonkajšieho kompresora.

- Flexibilné: napájacie napätie 230 V, veľa konfigurácií horáka.
- Výhody: inovatívny, pokročilý, patentovaná konštrukcia horáku.
- Odolný: dlhá životnosť kompresora.
- Prenosný: iba 18,5 kg, malé rozmery.
- Rôzne elektroodvodivé materiály: uhlíková oceľ, legovaná oceľ, hliník a mnohé iné
- Sústredený plazmový oblúk: menej zavádzaného tepla, menej deformácií.
- Splňa normy IEC60974-1, ROHS a CE týkajúce sa bezpečnosti a bezchybnosti.



Technická špecifikácia		
	PC 208	PC 210
Napájacie napätie	230 V 50-60 Hz	
Prúd rezania / napätie (v cykle práce)	25 A / 90 V (35%) 20 A / 88 V (60%) 15 A / 86 V (100%)	
Hrúbka rezu- čistý/deliaci	6/12 mm	
Spotreba	80 l/min ± 20% 5 bar	
Pracovný tlak	6,0 bar	
Rozsah prúdu	10 - 25 A	
Rozmery (v x š x d)	385x215x480 mm	
Hmotnosť netto	18,5 kg	
Katalógové číslo výrobcu	K12037-1	K12038-1
Katalógové číslo	59 00 200208	59 00 200210

Stroje na rezanie plazmou Tomahawk™ 1025, 1538

- Nová koncepcia technológie plazmového rezania, ktorú používa Lincoln Electric sa sústreďuje na tri prvky:
 - S** (Strike) – inovatívny a patentovaný systém znovu zapálenia oblúku chráni elektródu a rozhodne predlžuje jej životnosť.
 - P** (Performance) – konštrukcia vo vnútri horáka zavádza prechádzajúci vzduch do cirkulačného pohybu, čím je možná väčšia koncentrácia oblúku.
 - L** (Lifetime) – vnútorné chladenie spotrebných častí horáka prechádzajúcim vzduchom výrazne predlžuje ich životnosť.
- Znovu zapálenie: inovatívny systém znovu zapálenia oblúku bez HF.
- Výsledky: inovatívna, pokročilá, patentovaná konštrukcia horáka.
- Životnosť: špeciálna konštrukcia horáka predlžuje životnosť náhradných častí.
- Rýchlosť: väčšia rýchlosť rezania a hrúbky materiálu.
- Flexibilné: mnoho konfigurácií horáka.
- Rôzne elektroodvodivé materiály: uhlíková oceľ, legovaná oceľ, hliník a mnohé iné
- Sústredený plazmový oblúk: menej zavádzaného tepla, menej deformácií.
- Splňa normy IEC60974-1, ROHS a CE týkajúce sa bezpečnosti a bezchybnosti.

Technická špecifikácia		
	TH 1025	TH 1538
Napájacie napätie	400 V 50-60 Hz	400 V 50-60 Hz
Prúd rezania (v cykle práce)	60 A (40%) 40 A (100%)	100 A (40%) 60 A (100%)
Rozsah rezania	25 mm	35 mm
Spotreba	130 l/min ± 20% 5 bar	180 l/min ± 20% 5 bar
Pracovný tlak	6,0 bar	7,5 bar
Rozsah prúdu	20 - 60 A	30 - 100 A
Rozmery (v x š x d)	389x247x489 mm	455x301x618 mm
Hmotnosť netto	22 kg	36 kg
Katalógové číslo výrobcu	K12048-1	K12039-1
Katalógové číslo	59 00 201025	59 00 201538





Stroje na rezanie plazmou Cutmaster True

- Tieto zariadenia sú na našom trhu následníkmi overených strojov na rezanie série Cutmaster
- Na rezanie s dištancom, kontaktné rezanie alebo drážkovanie
- Invertoory s plynulou reguláciou prúdu zvárania
 - CUTMASTER TRUE 10 (30 A)
 - CUTMASTER TRUE 12 (40 A)
 - CUTMASTER TRUE 20 (60 A)
 - CUTMASTER TRUE 25 (80 A)
 - CUTMASTER TRUE 35 (100 A)
 - CUTMASTER TRUE 40 (120 A)
- Hmotnosť nižšia o cca 30% v porovnaní s predchádzajúcimi zariadeniami Cutmaster
- Vysoký cyklus práce
- Moderný panel riadenia na nastavenie prúdu rezania, tlaku vzduchu a dodatočných funkcií
- Znovu zapálenie bez kontaktu a HF (Start Cartridge – štartér) – bezpečné pre počítače a CNC
- Sústredený plazmový oblúk označuje menšie straty materiálu a menej dymu
- Pilotný oblúk ľahko prechádza na rezací oblúk
- Na prácu s elektrocentrálou (+/- 10% kolísanie napájania)
- Ten istý výrobca zariadenia a horáku
- 3 roky záruky na zdroj, 1 rok na horák



Regulátor nastavenia tlaku

Rúrový rám TrueGuard
• chráni zariadenie
• jednoduchá manipulácia

Bočný odkladací priestor
na spotrebné diely

Dodatočné funkcie

- Vstupný preuk horáka (SET)
- Základne rezanie (RUN)
- Rezanie s rýchlym obnovením oblúku (RAPID AUTO RESTART)
- Druh práce horáka v 4-takte (LATCH)

Farebné diódy ukazujú
• hodnotu tlaku
• kódy chýb

Rýchlospojka horáka
ATC






Okrem plazmovej rezačky je potrebné na dokompletovanie pracoviska na rezanie ešte:

- spotrebné diely do plazmového horáka (kapitola I)
- prostriedky BHP: rukavice, zväracie masky a štíty, pracovné oblečenie (kapitola IV)
- zväracie zásteny a filtroventilačné zariadenia (kapitola V)
- zdroj stlačeného vzduchu-kompresor (kapitola X)
- upínacia technika (kapitola V)



Rad strojov na plazmové rezanie Cutmaster True

Technická špecifikácia zariadení Cutmaster True

	Cutmaster 10	Cutmaster 12	Cutmaster 20	Cutmaster 25	Cutmaster 35	Cutmaster 40
						
Hrúbka rezania: • Presná • Maximálna • Rozdeľujúca	10 mm 12 mm 16 mm	12 mm 15 mm 20 mm	20 mm 25 mm 32 mm	25 mm 30 mm 38 mm	35 mm 40 mm 45 mm	40 mm 50 mm 55 mm
Napájacie napätie	230 V 50-60 Hz	400 V 50-60 Hz	400 V 50-60 Hz	400 V 50-60 Hz	400 V 50-60 Hz	400 V 50-60 Hz
Rozsah rezacieho prúdu	20-30 A	20-40 A	20-60 A	20-80 A	30-100 A	30-120 A
Prúd rezania (cyklu práce)	30 A (35%)	40 A (60%)	60 A (40%)	80 A (40%)	100 A (80%)	120 A (80%)
Rozmery (v x š x d)	381x305x610 mm	416x273x572 mm	381x305x610 mm	381x305x610 mm	381x305x762 mm	381x305x762 mm
Hmotnosť zariadenia	17,7 kg	19,5 kg	19,5 kg	19,5 kg	28,1 kg	28,1 kg
Plazmový horák						
Typ	SL60 ručný	SL60 ručný	SL60 ručný	SL60 ručný	SL100 ručný	SL100 ručný
Dosah horáka	6,1 m	6,1 m (15,2 m predĺženia)				
Plyn	vzduch	vzduch	vzduch	vzduch	vzduch	vzduch
Tlak plynu	4,5 bar	5,2 bar	5,2 bar	4,8 bar	4,8 bar	4,8 bar
Spotreba plynu	141 l/min	165 l/min	190 l/min	190 l/min	212 l/min	212 l/min
Riadiaci obľúk	Starter	Starter	Starter	Starter	Starter	Starter
Riadenie	tlačidlo na horáku	tlačidlo alebo diaľkové ovládanie				
Informácie k použitiu						
Materiály na rezanie	hliník, nehrdzavejúca oceľ, konštrukčná oceľ					
Typické používanie	hobby, domáce práce, automobilová dielňa	konštrukcie, opravy, výroba	konštrukcie, opravy, výroba	konštrukcie, ťažká výroba	konštrukcie, ťažká výroba	konštrukcie, ťažká výroba
Katalógové číslo	59 00 162100	59 00 162120	59 00 162200	59 00162250	59 00162350	59 00 162400

Plazmové horáky na rezacie stroje Cutmaster True (sojka ATC)	Katalógové číslo
Horák SL60 6,1 m	59 04 006061
Horák SL60 15,2 m	59 04 006152
Horák SL100 6,1 m	59 04 010061
Horák SL100 15,2 m	59 04 010152
Horák SL100 15,2 m strojárske	59 04 010216

Doplňky k rezacím strojom Cutmaster True	Katalógové číslo	Číslo výrobcu
1. Predĺženie horáka SL ATC 4,6 m	59 20 775440	7-7544
Predĺženie horáka SL ATC 7,6 m	59 20 745450	7-7545
Predĺženie horáka SL ATC 15,2 m	59 24 775520	7-7552
2. Kružidlová súprava v kazete	59 20 789100	7-8910 (kruh 54-1054 mm)
Štandardné kružidlo	59 20 775010	7-7501 (kruh 76-730 mm)
Kružidlo s magnetom	59 20 732910	7-3291 (kruh 54-705 mm)
3. Priamočiare vedenie s magnetmi	59 20 789110	7-8911 (dĺžka 1200 mm)
4. Veľký transportný vozík	59 20 788880	7-8888
5. Sústava vzdušného filtra (jednostupňový)	59 20 775070	7-7507
Rezervná vložka filtra 7-7507	59 20 977410	9-7741
6. Kožený kryt horáka SL 6,1 m	59 20 912600	9-1260
Kožený kryt horáka SL 15,2 m	59 20 912800	9-1280
7. Diaľkové ovládanie Štart/ Stop vedenie 1,6 m	59 20 734600	7-3460 (strojárské horáky)



1



2



3



4



5



6



7

4.2. Horáky na plazmové rezanie

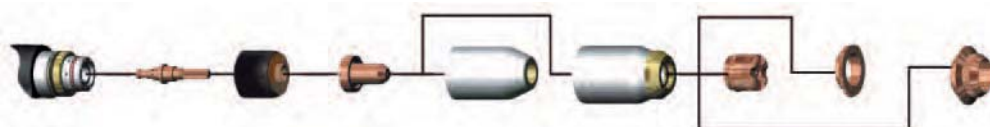


Horák SL60/100

- „O výhodách stroja na rezanie plazmou rozhoduje v 70 % horák na rezanie!“

Vynikajúca odpoveď: horák SL60/100.

- Na rezanie, hrotenie a drážkovanie.
- 10 patentových riešení.
- Dve verzie s tými istými rýchlo opotrebovujúcimi sa časťami: SL100 má hrubší vodič ako SL60.
- Taká istá hlavica horáka úplne schovaná v rukoväti.
- Na otáčanie horáka alebo výmenu častí už nepotrebuje žiadne nástroje.
- Prepojovacie vedenie – lepšie riešenie ako zväzok vodičov.
- Rýchlo pripevňujúca spojka ATC™.
- Kontaktné rezanie (DRAG – odporúčané do 10 mm) alebo bezkontaktné (STANDOFF).
- Tip Saver (ochrana trysky). Funkcia zabezpečuje pred poškodením trysky plazmového horáka pri dotyku s rezaným materiálom pri vysokom prúde (viac ako 40 A). Výsledkom je predĺženie životnosti rýchlo opotrebovujúcich sa častí.
- Tlačidlo so zabezpečením pred prípadným znovu zapálením.
- Snímač schovaný v rukoväti SureLok® – znemožňuje začatie práce v prípade chýbajúcej časti alebo nepripevnenia ochrany.
- Rýchlo opotrebovujúce sa časti nie je možné založiť nevhodným spôsobom.
- Jedna elektróda a jeden štartér pre všetky trysky.
- Životnosť elektródy a trysky – cca 300-400 znovu zapálení oblúku.
- Počas rezania časti nie sú horúce!
- Dĺžka horáku 6,1 m alebo 15,2 m.
- Možnosť predĺženia plazmového horáka ATC Lead Extensions zaručuje vysokú elasticitu zariadení v premenlivých pracovných podmienkach. V priebehu niekoľkých sekúnd je možné vymeniť horák na ručné rezanie na strojový horák. Predlžovacie ramená sú dostupné s dĺžkami 4,6 m; 7,6 m, ako aj 15,2 m. Môžu sa so sebou spájať na maximálnu spoločnú dĺžku 30,5 m alebo skracovať v závislosti od bežných požiadaviek.



Prúd	Druh rezania	Prúd rezania	Elektróda	Štartér	Rezácia dýza	Vonkajší kryt	Vonkajší kryt	Koncovka na dotykové rezanie	Deflektor	Koncovka na drážkovanie	
20-40 A	dotykové rezanie	20 A 30 A 40 A 20 A 30 A 40 A	9-8215	9-8213	9-8205 9-8206 9-8207 9-8205 9-8206 9-8207	9-8218 9-8218 9-8218 -	- -	-	9-8243 9-8243 9-8243	-	
	štandardné rezanie	40 A 40 A			9-8208 9-8208	9-8218 -	- 9-8237	-	9-8243	-	
	drážkovanie	Tip A			9-8225	-	9-8237	-	-	9-8241	
50-60 A	dotykové rezanie	60 A	9-8215	9-8213	9-8252	9-8218	-	-	-	-	
	štandardné rezanie	50-55 A 60 A 50-55 A 60 A			9-8209 9-8210 9-8209 9-8210	9-8218 9-8218 -	- 9-8237 9-8237	-	9-8243 9-8243	-	
		dotykové rezanie s koncovkou			50-55 A 60 A	9-8209 9-8210	-	9-8237 9-8237	9-8235 9-8235	-	-
		drážkovanie			Tip B Tip C Tip D	9-8226 9-8227 9-8228	-	9-8237 9-8237 9-8237	-	-	9-8241 9-8241 9-8241
70-100 A	štandardné rezanie	70 A 80 A 90-100 A 70 A 80 A 90-100 A	9-8215	9-8213	9-8231 9-8211 9-8212 9-8231 9-8211 9-8212	9-8218 9-8218 9-8218 -	- -	-	9-8243 9-8243 9-8243	-	
		dotykové rezanie s koncovkou			70 A 80 A 90-100 A	9-8231 9-8211 9-8212	-	9-8237 9-8237 9-8237	9-8236 9-8236 9-8236	-	-
	drážkovanie	Tip B Tip C Tip D			9-8226 9-8227 9-8228	-	9-8237 9-8237 9-8237	-	-	9-8241 9-8241 9-8241	
120 A	štandardné rezanie	120 A	9-8215	9-8213	9-8253	-	9-8237	-	9-8243	-	
	dotykové rezanie s koncovkou	120 A			9-8253	-	9-8237	9-8258	9-8243	-	
	drážkovanie	Tip E			9-8254	-	9-8237	-	9-8243	9-8241	



SL 60



SL 100



Štandardné rezanie (bezdotykové) do 120 A:



dištančné vedenie SL 60/100
59 20 982810 9-8281



dištančné univerzálne vedenie
59 20 984220 9-8422

Preferovaná metóda rezania materiálov hrubších ako 6 mm pri použití prúdov viac ako 60 A. Operátorovi zabezpečuje najvyššiu viditeľnosť a stabilitu plazmového lúča počas rezania. Odporúča sa použitie základnej vonkajšej ochrany 9-8218. Použitie vedenia zaručuje stály dištanc trysky k rezanému materiálu.



Dotykové rezanie (odporúčaná hrúbka do 6 mm):

Pri použití trysky na kontaktné rezanie.

Metóda poskytuje najlepšie výsledky pri rezaní materiálov do 6 mm, odlišuje sa najužšou medzerou po rezaní a najvyššou rýchlosťou. Tradičné horáky mohli rezať pri kontakte s prúdom do 40 A, v horáku SL je možné používať prúd do 60 A.



Dotykové rezanie s ochranným krytom (odporúčané od hrúbky viac ako 6 mm):

S použitím vonkajšieho ochranného krytu dýzy na kontaktné rezanie a štandardnej rezacej dýzy. Odporúča sa pri kontaktnom rezaní prúdom 70-120 A. Vyžaduje si použitie ochrany 9-8237.



Drážkovanie:

S použitím špeciálnej dýzy a vonkajšieho ochranného krytu.

Jednoduchá metóda na hrotovanie materiálu pomocou vedenia horáka pod uhlom 35-45 stupňov.

Nastavenie prúdu rezania, vzdialenosti od materiálu, uhla a drážkovacej koncovky rozhoduje o množstve odstraňovaného materiálu.

Profil drážkovania				
Koncovka	Prúd rezania	Hĺbka	Šírka	Profil
Typ A	Max 40 A	Plytká	Úzka	
Typ B	50-100 A	Hlboká	Úzka	
Typ C	60-120 A	Stredná	Úzka	
Typ D	60-120 A	Plytká	Široká	



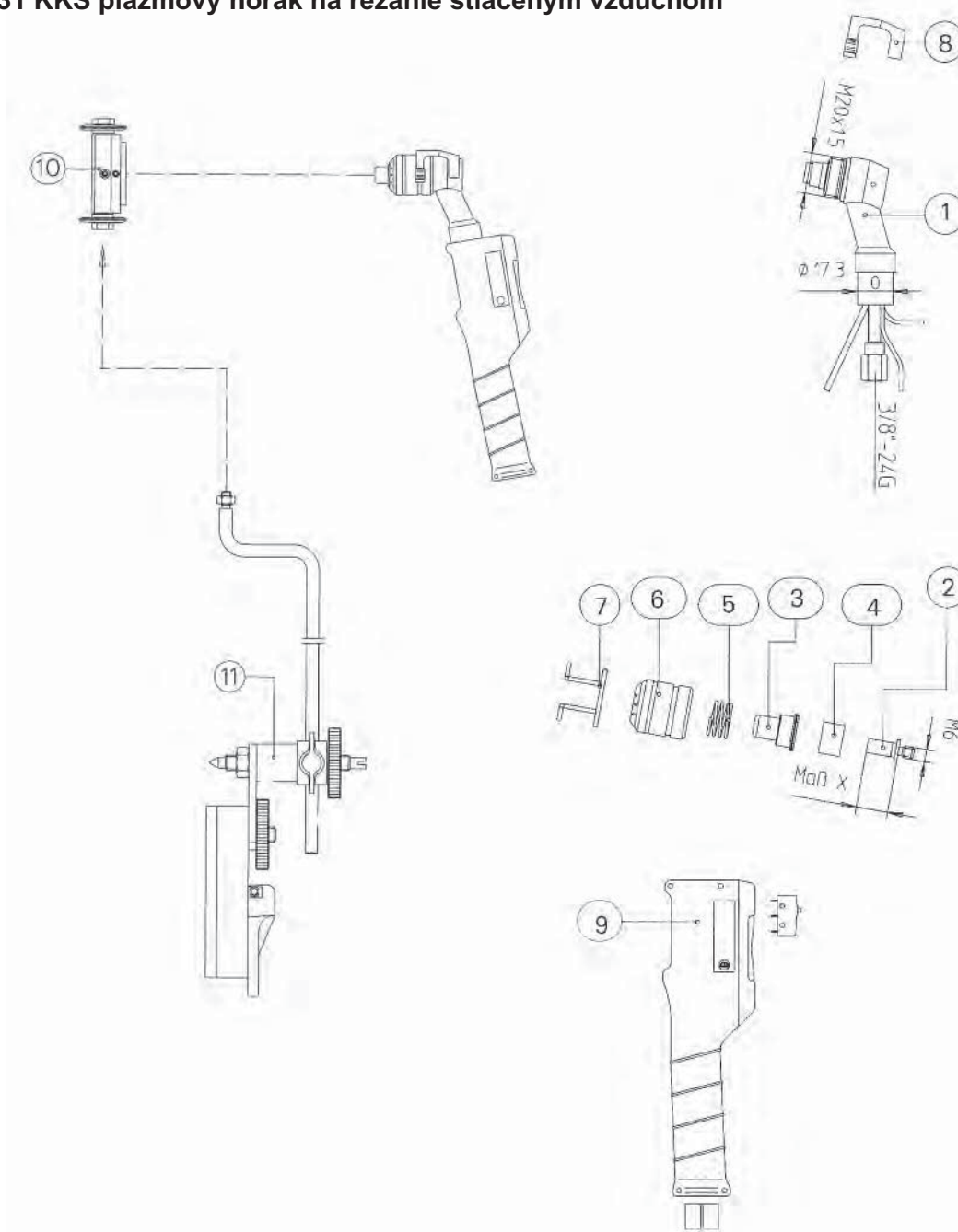
Okrem plazmovej rezačky je potrebné na dokompletovanie pracoviska na rezanie ešte:

- spotrebné diely do plazmového horáka (kapitola I)
- prostriedky BHP: rukavice, zväracie masky a štíty, pracovné oblečenie (kapitola IV)
- zväracie zásteny a filtroventilačné zariadenia (kapitola V)
- zdroj stlačeného vzduchu-kompresor (kapitola X)
- upínacia technika (kapitola V)





PSB-31 KKS plazmový horák na rezanie stlačeným vzduchom



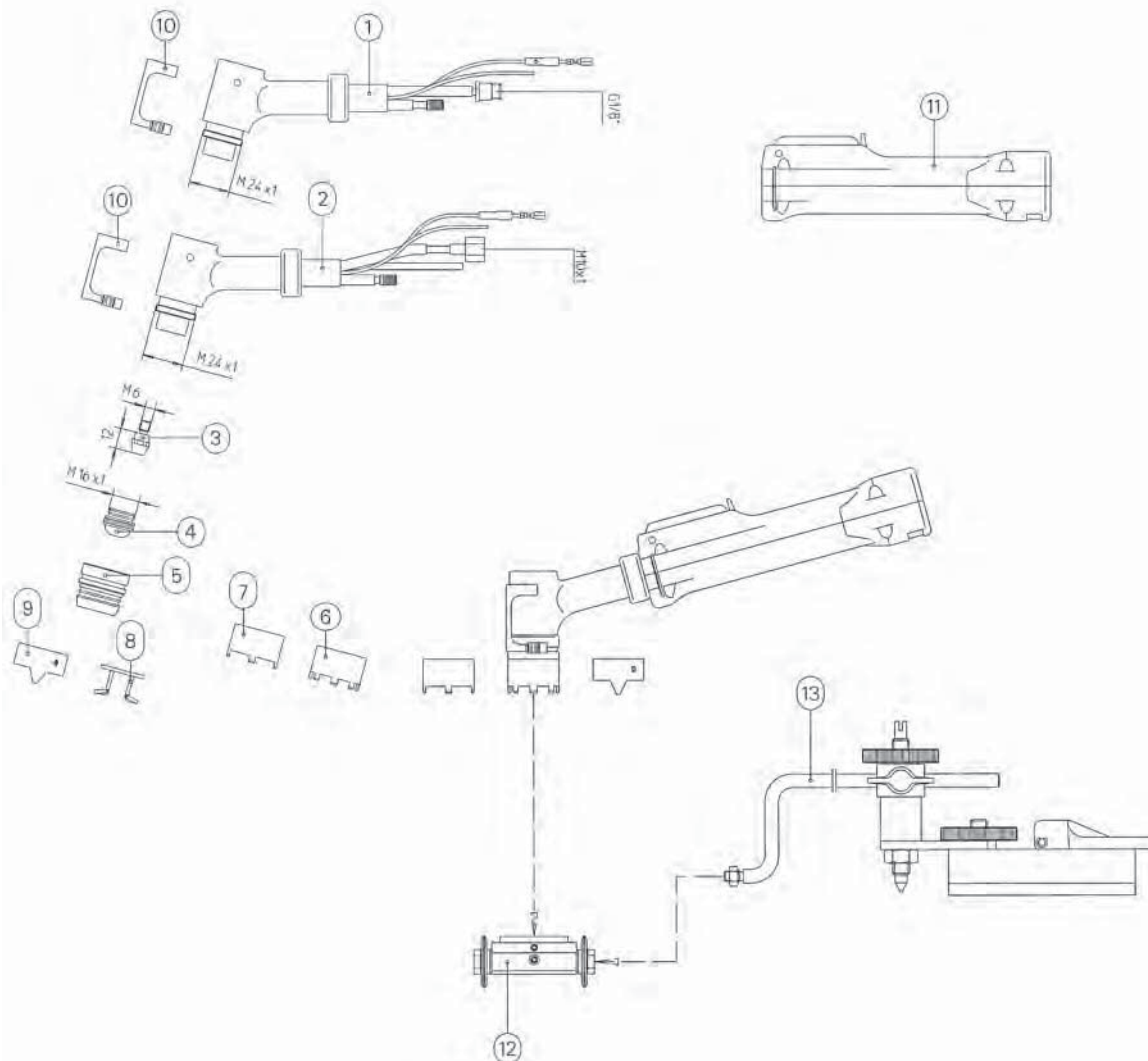
Č.	Názov	Číslo výrobcu	Katalógové č.
1.	Telo horáka PSB-31 SKK	742.0104	59 13 004750
2.	Elektroda x=15,5 mm	742.0016	59 13 001240
3.	Plazmová dýza Ø1,0 mm	742.0083	59 13 000400
3.1.	Plazmová dýza Ø1,2 mm	742.0105	59 13 000410
4.	Izolačná vložka	742.0082	59 13 009340
5.	Pružina	742.0084	59 13 008391
6.	Ochranná násadka	742.0086	59 13 000350
7.	Dištančná pružina	742.0089	59 13 008390
8.	Spona	742.0099	59 13 001835
9.	Ochrana rukoväte	742.0044	59 13 004755
10.	Vozík na horák	742.0187	59 13 015720
11.	Kružídlo	743.0344	59 13 015540

Typ	PSB-31 KKS
Chladienie	Plynom

Technická špecifikácia podľa EN 60 974-7	
Rezací prúd (v pracovnom cykle)	30 A (60%) 50 A (35%)
Tlak plazmového a chladiaceho plynu	3,5 - 4,5 bar
Prietok plazmového a chladiaceho plynu	130 l/min.

Dĺžka horáku	Číslo výrobcu	Katalógové číslo
4,0 m	742.0135	59 03 010532
6,0 m	742.0136	59 03 010534

PSB-60 S / 121 S plazmový horák na rezanie stlačeným vzduchom



Č.	Názov	Číslo výrobcu	Katalógové č.
1.	Telo horáka PSB-60 S	745.0035	59 13 004760
2.	Telo horáka PSB-121 S	747.0136	59 13 004742
3.	Elektróda	743.0441	59 13 001230
4.	Plazmová dýza Ø1,0 mm	743.0122	59 13 000520
4.1.	Plazmová dýza Ø1,3 mm	743.0142	59 13 000830
4.2.	Plazmová dýza Ø1,5 mm	743.0132	59 13 000860
4.3.	Plazmová dýza Ø1,8 mm	743.0209	59 13 000550
4.4.	Plazmová dýza Ø2,0 mm	743.035	59 13 000850
5.	Ochranná násadka	743.0131	59 13 004400
6.	Dištančná tryska	743.0127	59 13 014180
7.	Dištančná tryska 4-bodová	743.0170	59 13 014240
8.	Dištančná pružina	743.0149	59 13 014490
9.	Uhlíková tryska kompletná (do ochr. príkrývky)	743.0267	59 13 014160
10.	Dotyková spona	743.0407	59 13 001840
11.	Kompletná rukoväť	743.0038	59 13 004770
12.	Vozík na horák	743.0049	59 13 012730
13.	Kompletné kružidlo	743.0344	59 13 015540

Typ	PSB-60 S
Chladienie	Plynom

Technická špecifikácia podľa EN 60 974-7

Rezací prúd (v pracovnom cykle)	60 A DC (35%)
Tlak plazmového a chladiaceho plynu	5 - 6 bar
Prietok plazmového a chladiaceho plynu	150 l/min.

Dĺžka horáku	Číslo výrobcu	Katalógové číslo
6,0 m	745.0038	59 03 010510

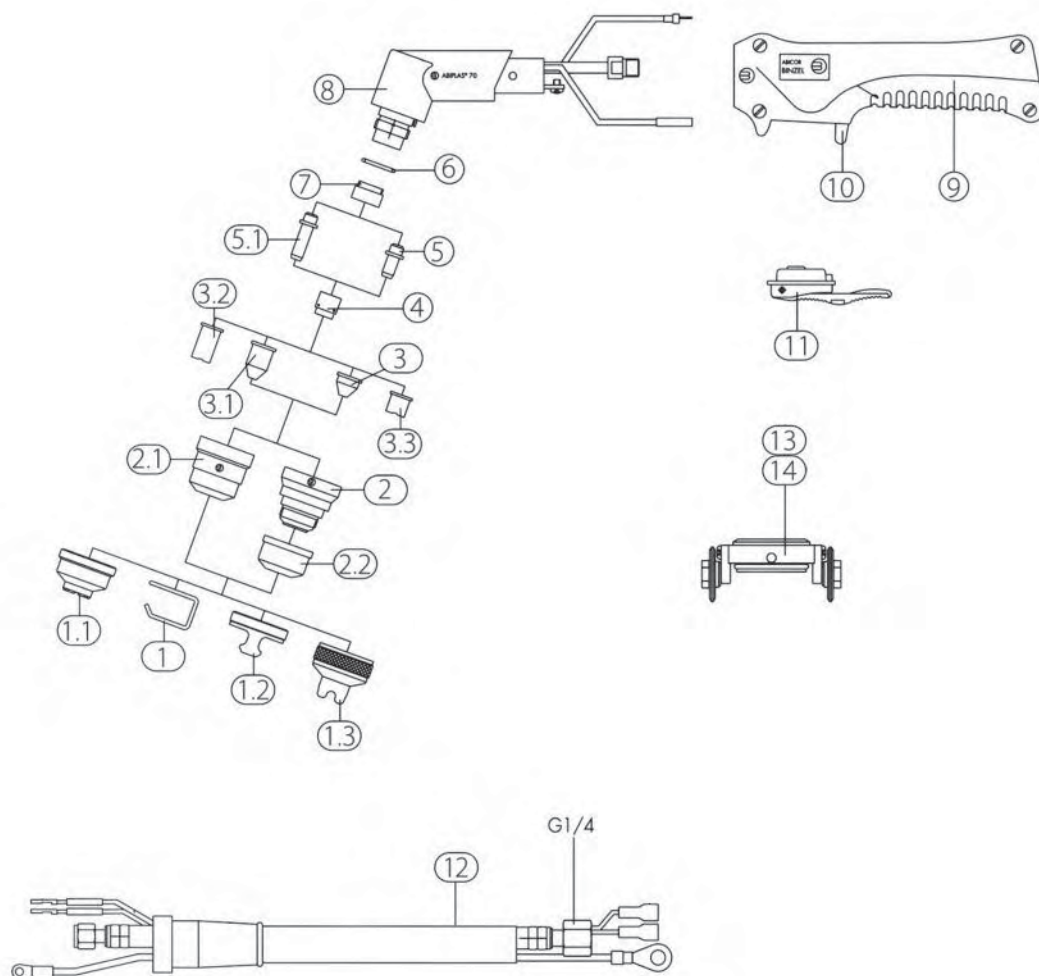
Typ	PSB-121 S
Chladienie	Plynom

Technická špecifikácia podľa EN 60 974-7

Prúd rezania (v pracovnom cykle)	100 A DC (35%)
Tlak plazmového plynu	3,4 - 4,5 bar
Tlak chladiaceho plynu	5,5 - 7 bar
Prietok plazmového plynu	15 l/min.
Prietok chladiaceho plynu	150 l/min.

Dĺžka horáku	Číslo výrobcu	Katalógové číslo
6,0 m	747.0075	59 03 004750




ABIPLAST CUT 70 plazmový horák na rezanie stlačeným vzduchom


Č.	Názov	Číslo výrobcu	Katalóg.číslo
1	Dištančná pružina	742.D010	59 13 000466
1.1	Hlavica na prerážanie otvorov	742.D063	59 13 000432
1.2	Hlavica na fazetovanie APC 70	742.D114	59 13 000430
1.3	Korunková hlavica dlhá	742.D060	59 13 000431
2	Delená ochrana horáku*	742.D078	59 13 000433
2.1	Ochranná násadka	742.D023	59 13 000463
2.2	Ochrana neprskavá*	742.D113	59 13 000434
3	Dýza D=0,9/30 A	742.D008	59 13 000455
3	Dýza D=1,1/30-60 A	742.D018	59 13 000460
3	Dýza D=1,2/50-70 A	742.D041	59 13 000441
3.1	Dlhá dýza D=0,9/30 A*	742.D014	59 13 000450
3.1	Dlhá dýza D=1,1/30-50 A	742.D038	59 13 000461
3.2	Dlhá dýza s krížovým vybraním D=0,9/30 A	742.D029	59 13 000435
3.3	Dýza s krížovým vybraním D=0,9/30 A	742.D027	59 13 000436
3.3	Dýza s krížovým vybraním D=1,1/30-60 A	742.D028	59 13 000437
4	Difúzor ABIPLAS® 70*	742.D073	59 13 000452
5	Elektróda*	742.D056	59 13 000449
5.1	Dlhá elektróda	742.D057	59 13 000451
6	O-krúžok*	165.D014	59 13 000465
7	Izolátor*	742.D012	59 13 000456
8	Telo horáku ABIPLAS 70 (Č. 8 obsahuje č. 6 a 7)	742.D022	59 13 000470
9	Kompletná rukoväť (Č. 9 obsahuje č. 10)*	745.D046	59 13 000475
10	Ochrana tlačidla*	400.D252	59 13 000480
11	Tlačidlo*	185.D065	59 13 000485
12	Komplet vodičov*	745.D029	59 13 000490
13	Sada kružidlového horáku CUT 70 bez kreslenia s 2 ramenami, v transportnom púzdre	742.D051	59 13 000488
14	Vozík do horáku CUT 70	742.D043	59 13 000489

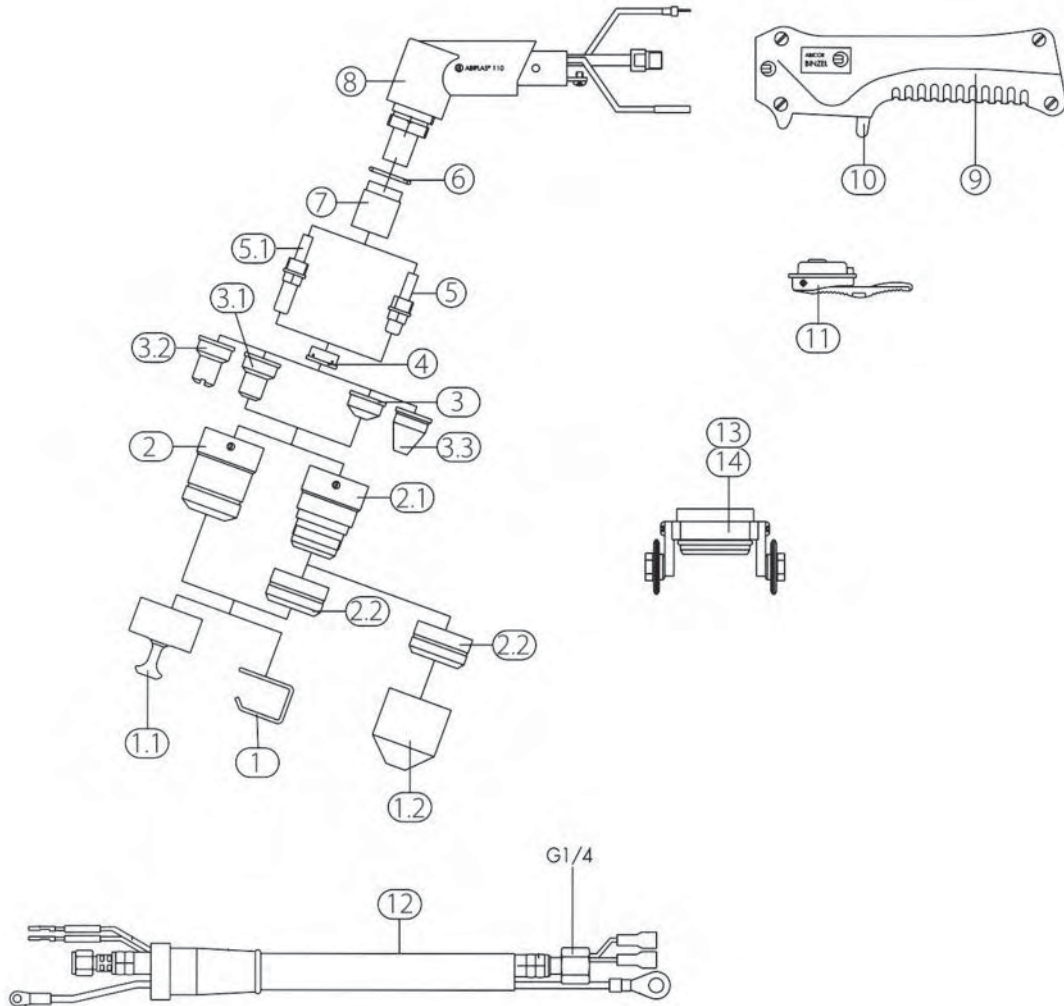
*) štandardná výbava

Typ	ABIPLAS CUT 70
Chladienie	Plynom

Technická špecifikácia podľa EN 60 974-7	
Rezací prúd (v pracovnom cykle)	70 A (60%) 50 A (100%)
Tlak plazmového a chladiaceho plynu	5 - 5,5 bar
Prietok plazmového a chladiaceho plynu	155 l/min.

Dĺžka horáku	Číslo výrobcu	Katalógové číslo
6,0 m	742.D025	59 03 030099

ABIPLAS CUT 110 plazmový horák na rezanie stlačeným vzduchom



Č.	Názov	Číslo výrobcu	Katalóg.číslo
1	Dištančná pružina*	745.D012	59 13 000915
1.1	Hlavica na fazetovanie	757.D090	59 13 000932
1.2	Hlavica na prerážanie otvorov	757.D098	59 13 000933
2	Ochranná násadka	745.D026	59 13 000926
2.1	Delená ochrana horáku*	745.D204	59 13 000934
2.2	Ochrana neprskavá*	757.D092	59 13 000935
3	Dýza D=1,0/30-50 A	745.D018	59 13 000911
	Dýza D=1,2 /40-70 A	745.D010	59 13 000912
	Dýza D=1,4/70-90 A	745.D017	59 13 000914
	Dýza D=1,6/90-110 A	745.D065	59 13 000918
3.1	Dlhá dýza D=1,2/50 A*	745.D066	59 13 000909
3.2	Dlhá dýza s krížovým vybraním D=1,2/50 A	745.D068	59 13 000922
3.3	Dýza na elektrodrážkovanie	745.D067	59 13 000923
4	Difúzor ABIPLAS® 110	745.D113	59 13 000910
5	Elektroda*	745.D008	59 13 000900
5.1	Dlhá elektroda	745.D016	59 13 000916
6	O-kružok	165.D013	59 13 000921
7	Izolátor	745.D020	59 13 000920
8	Telo horáka ABIPLAS® 110 (Poz. 8 obsahuje č. 6 a 7)	745.D025	59 13 000930
9	Kompletná rukoväť (č. 9 obsahuje č. 10)	745.D046	59 13 000475
10	Ochrana tlačidla	400.D252	59 13 000480
11	Tlačidlo	185.D065	59 13 000485
12	Komplet vodičov	745.D029	59 13 000490
13	Sada kružidlového horáku CUT 110 bez kreslenia s 2 ramenami, v transportnom púzdre	745.D079	59 13 000950
14	Vozík do horáku CUT 110	745.D070	59 13 000951

*) štandardná výbava

Typ	ABIPLAS CUT 110
Chladienie	Plynom

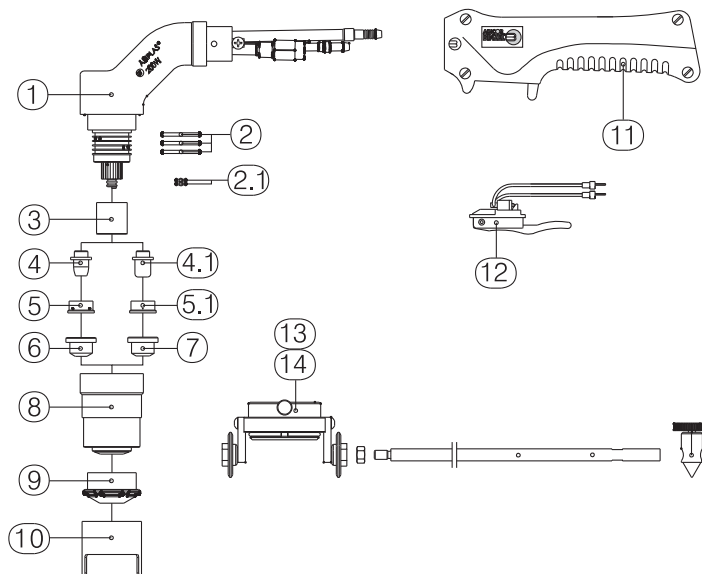
Technická špecifikácia podľa EN 60 974-7	
Prúd rezania (v pracovnom cykle)	110 A (60%) 90 A (100%)
Tlak plazmového a chladiaceho plynu	5,5 bar
Prietok plazmového a chladiaceho plynu	180 l/min.

Dĺžka horáku	Číslo výrobcu	Katalógové číslo
6,0 m	745.D028	59 03 030100

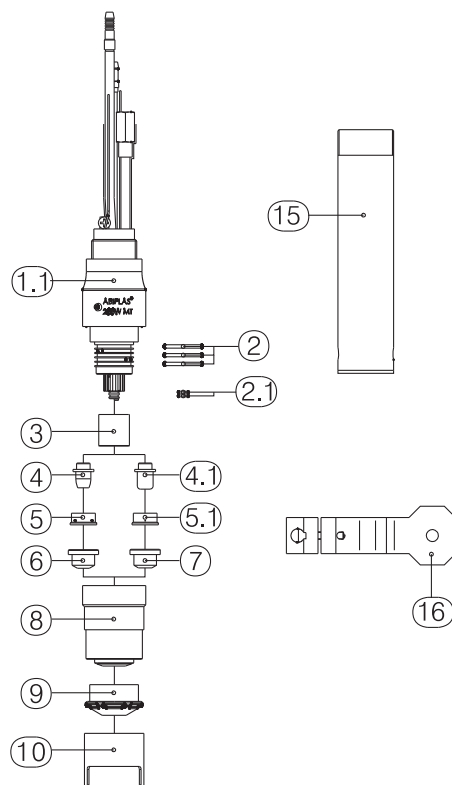


Horák plazmový na rezanie stlačeným vzduchom ABIPLAS CUT 200 W / ABIPLAS CUT MT 200 W (strojový)

ABIPLAS® CUT 200 W



ABIPLAS® CUT MT 200 W



Č.	Názov	Číslo výrobcu	Katalóg. číslo
1	Telo horáka ABIPLAS CUT 200 W	758.0060	59 13 002161
1.1	Telo horáka ABIPLAS CUT MT 200 W	758.1016	59 13 002163
2	O-krúžok 22x2	165.0110	59 13 002142
2.1	O-krúžok 5x1	165.0072	59 13 002145
3	Izolátor	757.D032	59 13 002130
4	Elektroda štandard	758.0030	59 13 002175
4.1	Elektroda špeciál	758.0031	59 13 002112
5	Difúzor (rozvírovač) štandard	757.D060	59 13 002035
5.1	Difúzor (rozvírovač) špeciál	758.0028	59 13 002118
6	Plazmová dýza Ø 1,2 štandard	758.0035	59 13 002169
6.1	Plazmová dýza Ø 1,4 štandard	758.0036	59 13 002170
6.2	Plazmová dýza Ø 1,6 štandard	758.0037	59 13 002171
6.3	Plazmová dýza Ø 1,8 štandard	758.0038	59 13 002172
6.4	Plazmová dýza Ø 2,0 štandard	758.0039	59 13 002173
7	Plazmová dýza Ø 1,2 špeciál	758.0040	59 13 002102
7.1	Plazmová dýza Ø 1,4 špeciál	758.0041	59 13 002104
7.2	Plazmová dýza Ø 1,6 špeciál	758.0042	59 13 002106
7.3	Plazmová dýza Ø 1,8 špeciál	758.0043	59 13 002108
7.4	Plazmová dýza Ø 2,0 špeciál	758.0044	59 13 002109
8	Ochranná násadka	758.0020	59 13 002128
9	Protidprsková ochrana	758.0026	59 13 002132
10	Nádstavec na úkosy	758.0027	59 13 002140
11	Kompletná rukoväť	758.D001	59 13 002180
12	Tlačidlo	185.D039	59 13 002185
13	Kružídlová zostava ABIPLAS CUT 200 W	758.0055	59 13 002155
14	Vozík horáku ABIPLAS CUT 200 W	758.0056	59 13 002157
15	Kompletná rúrová rukoväť (priemer upevnenia Ø 37,0 mm / dĺžka upevnenia 140 mm)	758.1008	59 13 002190
16	Upevnenie horáku ABIPLAS CUT MT 200 W	780.0260	59 13 002195

Typ	ABIPLAS CUT 200W
Chladienie	Kvapalinou

Technické údaje podľa EN 60 974-7

Prúd rezania v prac. cykle 100%	200 A
Pracovný tlak	3,5 - 4,5 bar
Prietok plynu	39 l/min.

Dĺžka horáku	Číslo výrobcu	Katalógové číslo
6,0 m	758.0052	59 03 003087
12,0 m	758.0064	59 03 003089

Typ	ABIPLAS CUT MT 200W
Chladienie	Kvapalinou

Technické údaje podľa EN 60 974-7

Prúd rezania v prac. cykle 100%	200 A
Pracovný tlak	3,5 - 4,5 bar
Prietok plynu	39 l/min.

Dĺžka horáku	Číslo výrobcu	Katalógové číslo
6,0 m	758.1014	59 03 003088
12,0 m	758.1021	59 03 003094

Časti vo verzii štandard sú prispôbené na zariadenia so systémom Soft Start. Časti vo verzii špeciál, sa používajú do zariadení bez Soft Startu napr. Air Plasma 150 W.



Doporučujeme používať špeciálne chladiace kvapaliny (str. I-92).



Univerzálny chladiaci systém na zväracie horáky a plazmové rezanie Fancool 600-WA MOST

■ Systém chladenia Fancool 600-WA MOST slúži na chladenie zväracích horákov MIG, TIG a na plazmové rezanie.

Chýbajúce chladenie horáka kvapalinou v starších zväracích zariadeniach bolo vážnym obmedzením pri práci. Po pripojení chladenia môžeme použiť zväracie horáky chladené kvapalinou, čo významne zvyšuje výkonnosť.

Za účelom konfigurácie zariadenia a chladenia Vás žiadame o kontakt s našim servisným bodom.



Technická špecifikácia

	Fancool 600-WA MOST
Nádrž	max 4,5 l
Maximálny tlak	p= 0,35 MPa pri Q= 0 l/min
Maximálny prietok	Q= 10 l/min pri p= 0 MPa
Výkon chladenia	1100 W Q= 2 l/min, teplota kvapaliny do 60°C v teplote okolia 20°C
Chladiaca kvapalina	BTC-15 alebo LCL-20
Prikon	300 VA
Napájanie	230 V/ 50 Hz
Katalógové číslo	50 03 003800

Chladiace tekutiny pre zväracie a plazmové horáky

Chladiaca kvapalina BTC-15 - 5 L (Abicor Binzel)	50 20 792001
Chladiaca kvapalina BTC-15 - 20 L (Abicor Binzel)	50 20 792002
Chladiaca kvapalina LCL 20 - 1 L (Lorch)	50 20 792006
Chladiaca kvapalina LCL 20 - 5 L (Lorch)	50 20 792008

